

**UTILISATION**

- Implantation : remorques groupes électrogènes
- Fonction : stockage des câbles

**CONSTRUCTION**

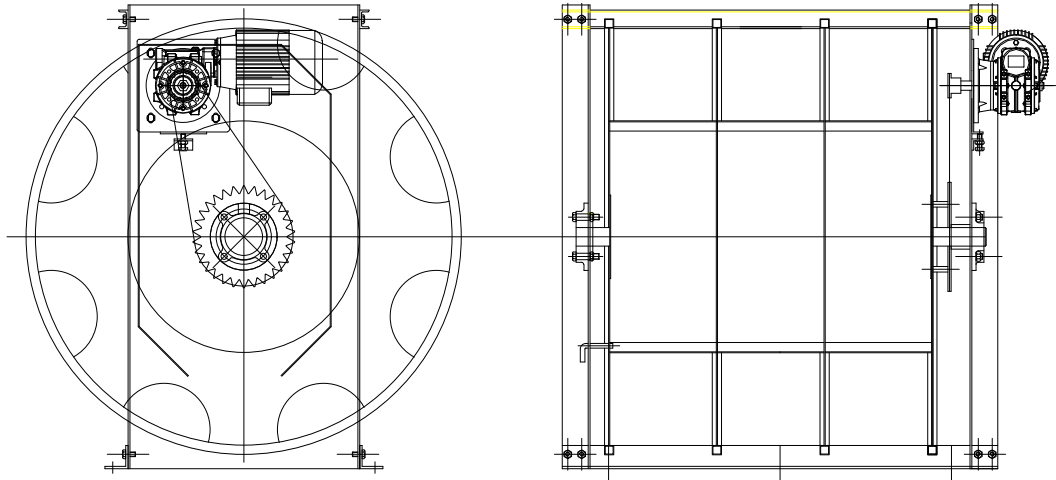
- Enrouleur mécano-soudé en acier, à plusieurs bobines dépendantes, monté sur roulements
- Rappel par motoréducteur 230V mono ou 230/400V Tri 50Hz ou par manivelle
- Limiteur de couple intégré sur les réducteurs (sécurité utilisateur)
- Puissance moteur calculée en fonction des caractéristiques des câbles
- Livré sans boîtier de commande moteur
- Livré sans câble (pour des sections de 50mm<sup>2</sup> à 240mm<sup>2</sup>)
- Non compatible avec un collecteur électrique tournant
- Les diamètres des ailes sont disponibles de 800mm à 1600mm
- Peinture époxy polyester

**CAPACITE**

- Ces appareils sont calculés en fonction des demandes clients, l'enroulement des câbles se fait câble par câble
- Il est donc nécessaire de nous fournir pour toute offre :
- La section du câble
- La longueur du câble à enrouler
- Le diamètre extérieur du câble
- Le poids du câble au mètre
- Le rayon de courbure dynamique du câble
- Le nombre de bobines souhaitées
- La tension du moteur

### MODELES

Modèle motorisé à 3 bobines dépendantes



Modèle à manivelle à 4 bobines dépendantes

