



EN Reel Features

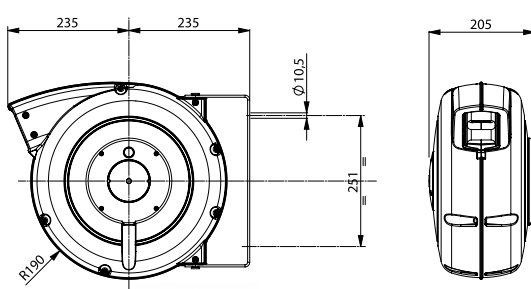
- Shock resistant plastic external case
- Cable roller guide
- Ratchet stop device every 50 cm
- Double earth contact
- Collector insulating power 2,5KV
- Protection degree IP42
- Working temperature -5°C/+50°C
- Maximum working pressure 15 bar
- Maximum working depression 0,95 bar.

FR Caracteristiques de l'enrouleur

- Boîtier en plastique antichoc
- Dispositif guide-câble à rouleaux
- Cliquet d'arrêt applicable tous les 50 cm
- Double contact de terre
- Tension d'isolation du collecteur 2,5 KV
- Degrée de protection IP42
- Température d'utilisation -5°C/+50°C
- Pression maximale de travail 15 bar
- Depression maximale de travail 0,95 bar.

Number of conductors	Conductors section (mm ²)	Hose internal diameter Ø	Length of cable - hose (m)	Incoming cable + hose (m)	ART.	KW (20°)	KW (20°)	V max
4	1	4	7	1,5	7410 CT	1	1,5	500
4	1,5	4	9	1,5	7415 CT	1,5	2	500

Dimensions



	20
	mm 430x400x210 kg 8,0 - 10,0

EN 61242 EN 60335-1



2014/35/UE 2006/42/CE
2011/65/UE



SAFETY RETURN

ART. 7000/SR - Safety return for SERIE 7000

EN

Safety Return allows the slowed down rewinding of the cables, avoiding dangerous blowbacks in case the operator loses his grip on the cable. Safety Return is an optional braking device for the entire Zeca 7000 Serie.

FR

Safety Return permet le rebobinage ralenti des câbles en évitant les contrecoups dangereux au cas où le câble échappe de main à l'opérateur. Safety Return est un dispositif de freinage optionnel pour toute la série Zeca 7000.



Protection degree
IP65

EN Reel Features

- Polymer-painted steel case
- Side fastening aluminium bracket
- Long durability steel springs
- Protection degree IP65
- Working temperature: -5°C/+50°C
- Collector insulating power 2,5KV
- Maximum working pressure 15 bar
- Maximum working depression 0,95 bar

FR Caracteristiques de l'enrouleur

- Boîtier en acier verni et polymère
- Bride laterale de fixation en aluminium
- Ressort en acier pour une longue durée
- Degrée de protection IP65
- Température d'utilisation: -5°C/+50°C
- Tension d'isolation du collecteur 2,5 Kv.
- Pression maximale de travail 15 bar
- Depression maximale de travail 0,95 bar



EN 61242 EN 61316
EN 60335-1



2014/35/UE 2006/42/CE
2011/65/UE

	12
	mm 40x40x40 kg 14,0

Number of conductors	Conductors section (mm ²)	Hose internal diameter Ø	Length of cable - hose (m)	Incoming cable + hose (m)	ART.	KW (20°)	KW (20°)	V max
4	1	4	10	2	1431 CT	1	1,5	500
4	1,5	4	13	2	1432 CT	1	1,5	500

Optional

ALL OPTIONALS ARE DELIVERED UNASSEMBLED / TOUS LE ACCESSORIES SONT LIVRÉS DÉMONTÉS

ART. 1401 Swivelling bracket

EN Suitable only if the cable reel is manually used. For wall fastening.

FR Convenable seulement si l'enrouleur de cable est utilisé manuellement. Pour fixation au mur

ART. 1403 Fixed Bracket

EN For wall, floor or ceiling fastening.

FR Pour fixation au mur, au sol ou plafond.

